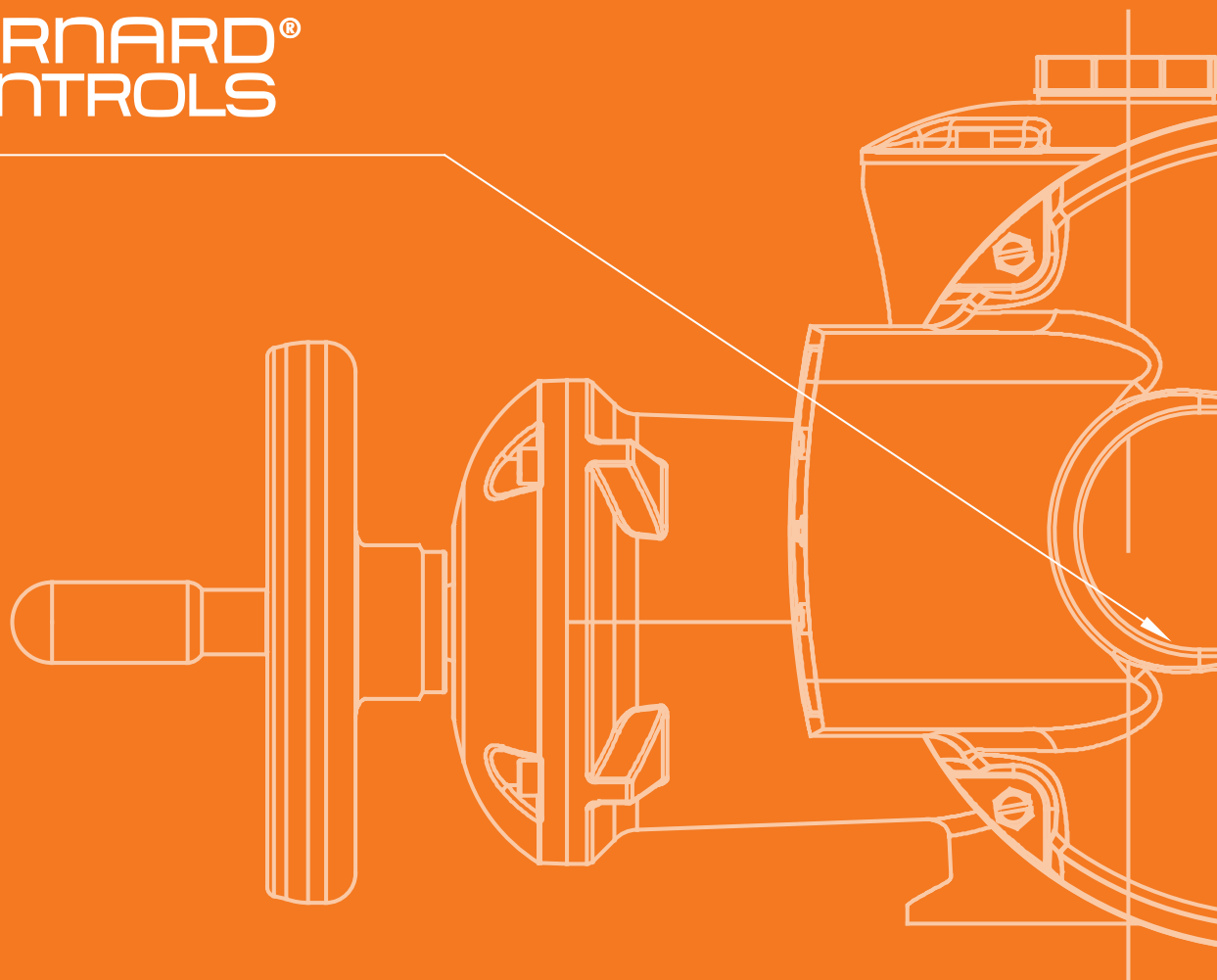


LABEL



BERNARD[®]
CONTROLS



//////////////// Invest in Confidence //////////////////////////////////

New

Weatherproof Actuadores multivuelta
GAMA AT

> GAMA AT

Los esenciales

Para actuación multivuelta

Presentación de la gama

Gran aceptación de husillos

- > compatible con husillo ascendente gracias a su tapa con tornillo extraíble
- > fijación sencilla e impermeable del husillo



Volante de embrague automático

- > con prioridad de motor
- > con maneta plegable
- > velocidad dual y motorización opcional



Comandos locales sencillos

mediante 2 selectores + 1 selector con posibilidad de cerrar con candado



Nueva aplicación Móvil BC App

"¡Configura tu actuador y más en unos cuantos clicks!"

- > Configura y opera con tu actuador utilizando tu teléfono Móvil
- > Accede a descripciones claras de alarmas, funciones de solución de problemas, documentación y asistencia de Bernard Controls
- > Actualiza y cambia la configuración del actuador en un paso
- > Incluso la configuración más compleja se simplifica





AT3 - AT6L - AT6 - AT14 - AT25 - AT50 Versión SWITCH & LOGIC

AT7 Versión SWITCH & LOGIC

Beneficios del Producto

Dos posibles posiciones para la carcasa

Diseño resistente

Carcasa de aluminio completa protegida por un recubrimiento en polvo duradero en color gris y champán!

Indicador de posición mecánico

> En la VERSIÓN SWITCH: Personalización fácil y rápida de la indicación de color y orientación desde el exterior.

Gran pantalla LCD

Configurable fácilmente con la aplicación o mediante comandos locales

• Diseño único, mejorado e innovador

- > Arquitectura del producto y rango de par adaptado a los requisitos de los clientes: 7 modelos de 7 a 500 Nm.
- > Selección de características esenciales para garantizar una solución competitiva pero eficiente: deber del actuador desde On-Off hasta Modulación, protección de carcasa resistente, IP68, control integrado, amplia gama de velocidades de salida...
- > Nuevo sistema de bloqueo de levas confiable no afectado por vibraciones. Diseño completamente nuevo y único con modularidad interna para una solución compacta, por ejemplo, el sensor de posición modular permite hasta 1700 vueltas con el mismo producto.

• Diseño para actuación multivuelta

- > Desde 7 Nm hasta 500 Nm (directo) y más con actuadores.
- > Amplia gama de velocidades para abordar todo tipo de aplicaciones.
- > Gran aceptación de husillos.
- > Autobloqueo en todas las velocidades sin ningún componente adicional*.
- > Motor de servicio S4 en todos los modelos
- > Adecuado para aplicaciones de modulación (Clase III de BC cumpliendo con EN15714-2 Clase C).

• Fácil de instalar

- > Puesta a punto sencilla: configuración del sistema de limitación de recorrido. (Nuevo sistema de bloqueo de levas).

Con un destornillador estándar (similar a la PRIMERA gama BC AQ), solo se requieren dos herramientas estándar para instalar y configurar el actuador en la válvula, el cableado se reduce al mínimo para un montaje rápido

- > Gran pantalla LCD en la versión LOGIC para una puesta en marcha sencilla para el usuario y comando local. Fácilmente orientable en cuatro direcciones en unos pocos clicks.
- > Producto adecuado para husillo ascendente gracias al sensor de par ajustable del 40 al 100%.

• Fácil de mantener

- > Anulación manual sin embrague para intervenciones rápidas en el sitio.
- > Indicador de posición mecánico como opción en las versiones SWITCH: verifique la posición de su válvula de un vistazo.
- > BC APP: La nueva aplicación móvil de Bernard Controls para configurar, operar, solucionar problemas y acceder fácilmente a la documentación.

• Las principales funciones del control integrado con el nuevo control LOGIC (v2) son:

- > Solución llave en mano, que ahorra tiempo y costos.
- > Amigable e intuitiva para el usuario.
- > Configuración no intrusiva para una mayor seguridad y confiabilidad.
- > Compatible con protocolos de bus de campo comunes: Modbus RTU, Profibus DPV1.
- > Comunicación Bluetooth (como estándar) para conectarse con la aplicación BC de Bernard.

> GAMA AT

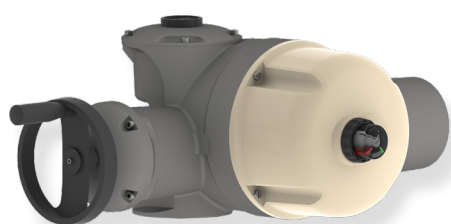
Actuadores multivuelta Weatherproof



The essentials

Presentación de la gama

Una nueva gama de actuadores eléctricos multivuelta compuesta de 6 modelos con y sin control integrado



AT SWITCH

AT3-AT6L-AT7-AT6-AT14-AT25-AT50

- 1x110 VAC 50Hz
- 1x115/120 VAC 60Hz
- 1x220/230 VAC 50/60Hz
- 3x200/220 VAC 50/60Hz
- 3x230 VAC 50/60Hz
- 3x240 VAC 50Hz
- 3x360 VAC 60Hz
- 3x380/400 VAC 50/60Hz
- 3x415/550 VAC 50Hz
- 3x440 VAC 50/60Hz
- 3x460/480 VAC 60Hz
- 3x575/660 VAC 60Hz
- 3x600 VAC 50/60Hz
- Otros voltajes bajo petición

On-Off Clase A como estándar

> OPCIONES

- + Temperatura baja. -40°
- + Clase B
- + Clase III
- + Potenciómetro (1000 Ω)
- + Transmisor de posición analógico (4-20mA)
- + Placa de identificación 316L
- + Indicador de posición mecánica
- + Volante: velocidad dual y motorización (AT25 & AT50)



AT LOGIC

AT3-AT6L-AT7-AT6-AT14-AT25-AT50

- 1x110 VAC 50Hz
- 1x115/120 VAC 60Hz
- 1x220/230 VAC 50/60Hz
- 3x200/220 VAC 50/60Hz
- 3x230 VAC 50/60Hz
- 3x240 VAC 50Hz
- 3x360 VAC 60Hz
- 3x380/400 VAC 50/60Hz
- 3x415/550 VAC 50Hz
- 3x440 VAC 50/60Hz
- 3x460/480 VAC 60Hz
- 3x575/660 VAC 60Hz
- 3x600 VAC 50/60Hz
- Otros voltajes bajo petición

On-Off Clase A como estándar

> OPCIONES

- + Temperatura baja. -40°
- + Clase B
- + Clase III
- + Posicionador analógico
- + Posicionador y transmisor de par
- + 4 relés adicionales
- + Profibus DPV1
- + Modbus RTU
- + Name Plate 316L
- + Protección HMI con candado
- + Volante: velocidad dual y motorización (AT25 & AT50)



Contents

| | |
|--|---|
| Especificaciones de producto AT SWITCH | 5 |
| Especificaciones de producto- AT LOGIC | 7 |

AT SWITCH

ESPECIFICACIONES DEL PRODUCTO

| | | |
|-----------------------------------|------------------------------------|--|
| GENERAL | Descripción | Todos los actuadores AT incluyen motor, con protección térmica, caja de engranajes, volante de emergencia, finales de carrera, limitadores de par y resistencia de anticondensación. Amplio rango de número de vueltas: 4 a 1620 vueltas. |
| | Rango de par de maniobra | <ul style="list-style-type: none"> • AT3 = 12 a 30 Nm • AT6L = 24 a 60 Nm • AT6 = 24 a 60 Nm • AT14 = 56 a 140 Nm • AT25 = 100 a 250 Nm • AT50 = 200 a 500 Nm |
| | Tipo de servicio | Adaptado a procesos requeridos: <ul style="list-style-type: none"> • Todo/Nada: actuadores de clase A que cumplen con EN15714-2 • Avance / posicionamiento: actuadores de clase B cumpliendo con EN15714-2 • Modulación: actuadores de clase III con mayor rendimiento de trabajo según especificaciones de criterios de rendimiento en comparación con los requisitos básicos de diseño EN15714-2 clase C |
| RECUBRIMIENTO-PROTECCIÓN | Carcasa | <ul style="list-style-type: none"> • Fundición aluminio • Cubierta fijada con tornillos captivos y de acero inoxidable. |
| | Protección externa | <ul style="list-style-type: none"> • Tipo: recubrimiento de polvo Epoxy como estándar • Protección: estándar probado para C4 • ambientes acc. a ISO 12944 • Durabilidad (M): 10 años • Color: gris y champán • Otros colores y acabados, bajo consulta |
| | Resistencia a la intemperie | IP68 NEMA 4X como estándar <i>Humedad relativa: 0 a 95%.</i> |
| | Rango de temperatura ambiente | <ul style="list-style-type: none"> • -20...+70°C / -4 ... +158°F • -40°C (-40°F) como opción Otras temperaturas, bajo consulta |
| | Resistencia a la vibración | 1 g (9,8 m / s ²) a 10-200 Hz. (Póngase en contacto con nuestros equipos de ventas para mayores niveles de vibración) |
| MOTOR | Tecnología del motor | <ul style="list-style-type: none"> • Diseño TENV (totalmente cerrado, no ventilado) Motor asíncrono trifásico o monofásico, aislamiento de Clase F y aumento de temperatura de Clase B; Protección integrada de sobrecarga térmica. • Motores TENV DC con conexión de 2 hilos. Disponible bajo petición |
| | Calificación de servicio del motor | <ul style="list-style-type: none"> • Operación de Todo/Nada (cumple con EN15714-2 Clase A) S4-30% y S2-15min (como estándar) • Avance / posicionamiento (conforme a EN15714-2 Clase B): clasificación de servicio del motor S4-30%. Hasta 360 arranques por hora en el pico de operación. S4-50% como opción. • BC Modulación Clase III (que cumple con EN15714-2 Clase C): S4-50% de calificación de servicio del motor. Hasta 1200 arranques por hora en el pico de operación. <i>(Voltaje ± 10%, frecuencia ± 2%)</i> |
| ESPECIFICACIONES MECÁNICAS | Diseño de engranajes | <ul style="list-style-type: none"> • Reducción por engranajes planetarios y sin fin corona • Los engranajes son mecánicamente autoblocantes. |
| | Operación manual de emergencia | El volante no gira mientras el motor esté en funcionamiento. <ul style="list-style-type: none"> • Cambio automático entre control manual y eléctrico. Prioridad al accionamiento eléctrico. • Relaciones de engranajes de control manual: Relación estándar = entre 11 y 55 dependiendo del modelo AT3 = relación 30:1 AT3 = relación 55:1 (velocidades 7 y 10 rpm) AT6L = relación 30:1 AT7 = relación 1:1 AT6 = relación 27:1 AT14 = relación 27:1 AT25 = relación 29:1 (velocidad ≤ 96 rpm) AT25 = relación 11:1 (velocidad > 96 rpm) AT50 = relación 29:1 (velocidad ≤ 96 rpm) AT50 = relación 11:1 (velocidad > 96 rpm) <ul style="list-style-type: none"> • Fuerza máxima de la llanta a aplicar conforme a EN 12570 • Opción de doble velocidad y motorización para AT25 y AT50 |

1/2

AT SWITCH

ESPECIFICACIONES DE PRODUCTO

| | | |
|--|--|--|
| ESPECIFICACIONES MECÁNICAS | Brida de salida | Las bridas del actuador cumplen con ISO 5210 (consulte la hoja de cálculo de la brida de salida correspondiente p.6) |
| | Lubricación | Los actuadores están lubricados para su vida útil y no requieren ningún mantenimiento especial. |
| ESPECIFICACIONES ELÉCTRICAS | Fuente de alimentación | Los actuadores pueden funcionar con una amplia variedad de fuentes de alimentación (consulte los detalles en el manual técnico): <ul style="list-style-type: none"> • MONOFÁSICO O TRIFÁSICO • Hasta 480 V • 50 o 60 Hz |
| | Caja de conexiones | <ul style="list-style-type: none"> • Todos los elementos de control están conectados directamente a terminales tipo push • Toma de tierra interna y externa. - Hasta 2,5 mm² para terminal de control - Hasta 2,5 mm² para terminal de alimentación |
| | Entrada de cable | 3 x M20 (o 3x3/4" NPT) |
| SENSORES DE POSICIÓN Y PAR DE MANIOBRA | Sistema de finales de carrera | <ul style="list-style-type: none"> • Interruptores finales de carrera accionados por bloqueo de leva ajustable. • Como estándar: 4 interruptores SPDT (2 para abrir, 2 para cerrar); 250VAC-5A /48VDC- 5A (carga resistiva) |
| | Sistema de limitación de par | <ul style="list-style-type: none"> • Medición directa del par mecánico • Información de par auto mantenida • El sistema de limitación de par está calibrado de fábrica • 2 interruptores de serie (1 en apertura y 1 en cierre); SPDT; 250VAC-5A / 48VDC - 5A bajo carga resistiva • Par ajustable del 40 al 100% del par máximo |
| | Transmisor de posición (opción) | <p>TRANSMISOR DE POSICIÓN</p> <ul style="list-style-type: none"> • 2 cables para transmisor de posición de 4-20 mA • POT 1000Ω |
| CONTROLES | Indicador visual de posición | Indicador de posición mecánico |
| AJUSTES | Actuador en la configuración de la válvula | Ajuste fácil y rápido de las levas de posición y par con un destornillador estándar |
| | Aplicación para dispositivos móviles | <p>La nueva aplicación móvil de BERNARD CONTROLS está disponible como estándar. La interfaz móvil de BERNARD CONTROLS permite al usuario:</p> <ul style="list-style-type: none"> • Asistencia para la puesta en marcha de la válvula • Acceso a la documentación relativa al actuador seleccionado (ingrese el número de serie) o escanee el Código QR en la placa de identificación del actuador • Asistencia para el mantenimiento curativo con una solución de problemas simple y eficiente • Acceso a la información de contacto de BERNARD CONTROLS según el área en cuestión |
| CONFORMIDAD CON LAS DIRECTIVAS DE LA CE | Conformidad con las directivas de la CE | <ul style="list-style-type: none"> • Los actuadores AT cumplen con: • Directiva 2004/108 / CE Electromagnética de compatibilidad. • Directiva 2006/95 / CE Baja tensión. • Las siguientes normas: EN 61000- 6-4: Norma de emisiones genéricas para entornos industriales; EN 61000-6-2: Norma de inmunidad genérica para entornos industriales; EN 60034-1: máquinas eléctricas giratorias; EN 60529: Grados de protección proporcionados por los gabinetes (código de clasificación IP). |
| OPCIONES | En la versión SWITCH | <ul style="list-style-type: none"> • Baja temperatura. -40 ° • Clase B • clase III • Potenciómetro de posición (1000 Ω) • Transmisor de posición (4-20mA) • Placas identificativas en acero inoxidable • Protección C5 • Indicador de posición mecánica • Opción de doble velocidad y motorización para AT25 y AT50 |

2/2

AT LOGIC

ESPECIFICACIONES DEL PRODUCTO

| | | |
|-----------------------------------|------------------------------------|--|
| GENERAL | Descripción | <p>Todos los actuadores AT incluyen motor con protección térmica, caja de engranajes, volante de emergencia, sensor de posición, sensor de torque y calentador anti-condensación. Los modelos AT LOGIC también incluyen:</p> <ul style="list-style-type: none"> • Controles integrados • Arrancadores de motor incorporados • Comandos locales con pantalla LCD grande • Amplia gama de número de vueltas: de 4 a 2450 vueltas. |
| | Rango de par | <ul style="list-style-type: none"> • AT3 = 12 a 30 Nm • AT6L = 24 a 60 Nm • AT7 = 7 a 70 Nm • AT6 = 24 a 60 Nm • AT14 = 56 a 140 Nm • AT25 = 100 a 250 Nm • AT50 = 200 a 500 Nm |
| | Calificación de servicio del motor | <p>Adaptado a los requisitos del proceso:</p> <ul style="list-style-type: none"> • Encendido/Apagado: Actuadores de Clase A que cumplen con EN15714-2 • Avance/Posicionamiento: Actuadores de Clase B que cumplen con EN15714-2 • Modulación: Actuadores de Clase III con un rendimiento de deber más alto y especificación de criterios de rendimiento adicionales en comparación con los requisitos básicos de diseño de Clase C de EN15714-2. |
| RECUBRIMIENTO - PROTECCIÓN | Cubierta | <ul style="list-style-type: none"> • Fundición aluminio • Cubierta fijada con tornillos captivos y de acero inoxidable. |
| | Protección externa | <ul style="list-style-type: none"> • Tipo: Revestimiento en polvo a base de poliéster como estándar • Protección: probado estándar hasta C4, entornos según ISO 12944, hasta C5 como opción. • Durabilidad (M): 10 años • Color: Gris y Champán • Para otros colores y acabados, por favor consúltenos. |
| | Resistencia a la intemperie | <p>IP68 - ПЕМА 4X como estándar <i>Humedad relativa: 0 a 95%.</i></p> |
| | Rango de temperatura ambiente | <ul style="list-style-type: none"> • -20...+70°C / -4 ... +158°F • -40°C (-40°F) como opción <p>Otras temperaturas, bajo consulta</p> |
| | Resistencia a la vibración | <p>1 g (9,8 m / s²) a 10-200 Hz. (Póngase en contacto con nuestros equipos de ventas para mayores niveles de vibración).</p> |
| MOTOR | Tecnología del motor | <ul style="list-style-type: none"> • Diseño TENV (totalmente cerrado, no ventilado) Motor asíncrono trifásico o monofásico, aislamiento de Clase F y aumento de temperatura de Clase B; Protección integrada de sobrecarga térmica. • Motores TENV DC con conexión de 2 hilos. Disponible bajo petición |
| | Calificación de servicio del motor | <ul style="list-style-type: none"> • Operación de Todo/Nada (cumple con EN15714-2 Clase A) S4-30% y S2-15min (como estándar) • Avance / posicionamiento (conforme a EN15714-2 Clase B): clasificación de servicio del motor S4-30%. Hasta 360 arranques por hora en el pico de operación. S4-50% como opción. • BC Modulación Clase III (que cumple con EN15714-2 Clase C): S4-50% de clasificación de servicio del motor. Hasta 1.200 arranques por hora en el pico de operación. <p><i>(Voltaje ± 10%, frecuencia ± 2%)</i></p> |
| ESPECIFICACIONES MECÁNICAS | Diseño de engranajes | <ul style="list-style-type: none"> • Reducción por engranajes planetarios y sin fin-corona • Los engranajes son mecánicamente autoblocantes. |
| | Operación manual de emergencia | <p>El volante no gira mientras el motor esté en funcionamiento.</p> <ul style="list-style-type: none"> • Cambio automático entre modo manual y eléctrico. Prioridad al accionamiento eléctrico. • Relaciones de engranajes de control manual: • Relación estándar = entre 11 y 55 dependiendo del modelo • AT3 = relación 30:1 • AT3 = relación 55:1 (velocidad 7 y 10 rpm) • AT6L = relación 30:1 • AT7 = relación 1:1 • AT6 = relación 27:1 • AT14 = relación 27:1 • AT25 = relación 29:1 (velocidad ≤ 96 rpm) • AT25 = relación 11:1 (velocidad > 96 rpm) |

AT LOGIC

ESPECIFICACIONES DEL PRODUCTO

| | | |
|------------------------------------|---------------------------------|--|
| ESPECIFICACIONES MECÁNICAS | Operación manual de emergencia | <p>AT50 = ratio 29:1 (velocidad \leq 96rpm) AT50 = ratio 11:1 (velocidad $>$ 96rpm)</p> <ul style="list-style-type: none"> Fuerza máxima en la llanta a aplicar conforme a EN 12570 Opción de doble velocidad y motorización para AT25 y AT50 |
| | Brida de salida | Las bridas del actuador cumplen con ISO 5210 (consulte la hoja de cálculo de la brida de salida correspondiente p.6) |
| | Lubricación | Los actuadores están lubricados para su vida útil y no requieren ningún mantenimiento especial. |
| ESPECIFICACIONES ELÉCTRICAS | Alimentación | <p>Los actuadores pueden funcionar con una amplia variedad de fuentes de alimentación consulte los detalles en el manual técnico):</p> <ul style="list-style-type: none"> Monofásico o trifásico, Hasta 480 V 50 o 60 Hz |
| | Bluetooth | Bluetooth (BLE 4.1) como estándar |
| | Caja de conexiones | <ul style="list-style-type: none"> Todos los elementos de control están conectados directamente a terminales tipo push Toma de tierra interna y externa. Hasta 2,5 mm² para terminal de control Hasta 2,5 mm² para terminal de alimentación |
| | Protección de fusibles | <p>Primaria: 0,5A - 500V Secundario: Dos fusibles automáticos rearmables</p> |
| | Entrada de cable | <ul style="list-style-type: none"> 3 x M20 + 2 x M16 (o 3 x 3/4" + 2 x 1/2" NPT) |
| SENSORES DE POSICIÓN Y PAR | Sistema de finales de carrera | <ul style="list-style-type: none"> Interruptores finales de carrera accionados por bloqueo de leva ajustable. Como estándar: 4 interruptores SPDT (2 para abrir, 2 para cerrar); 250VAC-5A / 8VDC- 5A (carga resistiva) |
| | Sistema de limitación de par | <ul style="list-style-type: none"> Medición directa mecánica de par Información de par auto-mantenido Sensor de codificador absoluto (sensor de efecto Hall) El sistema de limitación de par está calibrado en fábrica. Permanece ajustable a través de LOGIC (ajuste no intrusivo) Ajuste no intrusivo: Par ajustable del 40 al 100% del par máximo |
| | Transmisor de posición (opción) | En corriente: carga máxima aceptable de 600 Ohmios (24VDC), debe suministrarse (12 a 32VDC) conexión de 2 o 3 cables. |
| CONTROLES | Control | <ul style="list-style-type: none"> Aislado por octocopladores Por voltaje: 10V a 60V; 90V a 250 VDC/AC (Corriente: 10mA a 24V) Por contactos secos (utilizando suministro aislado de 24 VDC del actuador) Duración mínima del pulso: 100ms Tiempo de cambio de dirección rotacional: 200ms |
| | Indicador de posición visual | Una pantalla LCD en blanco y negro para mostrar la posición, el par y las alarmas. |
| | Descripción local de comandos | <ul style="list-style-type: none"> 2 selectores + 1 selector con candado Una gran pantalla LCD para mostrar la posición, el par y las alarmas y realizar los ajustes. Verde / rojo: LED configurable para ABIERTO/CERRADO |
| | Circuito de alimentación | Arrancadores de inversión de motor (controles electromecánicos para Todo/ Nada clase A / marcha lenta- posicionamiento clase B modulación clase III) |
| | Alimentación auxiliar | Alimentación externa 24VDC |
| | Relé de señalización | <ul style="list-style-type: none"> 3 relés de enclavamiento - Configuración de contacto : normalmente abierto o normalmente cerrado - Corriente mínima 10mA a 5V - Corriente máxima 5A a 250V o 5A a 30VDC (carga resistiva) - Relé 1: válvula abierta - Relé 2: válvula cerrada - Relé 3: relé configurable - Tarjeta 4 relés adicionales como opción |
| | Relé de fallo | <p>El relé de fallo está preprogramado (no configurable)</p> <ul style="list-style-type: none"> Relé sin enclavamiento SPDT , en posición de falla cuando no se suministra Corriente mínima de 10 mA a 5 V Máximo actual 5A a 250 VAC o 5A a 30VDC (carga resistiva) |

AT LOGIC

ESPECIFICACIONES DEL PRODUCTO

| | | |
|------------------|---------------------------------------|--|
| CONTROLES | Posicionamiento y Regulación (opción) | <p>LOGIC Positioner: Configuraciones de señal (con salida analógica integrada):</p> <ul style="list-style-type: none"> • Señal de entrada estándar : 4-20 mA; Señal de salida de posición : 4-20 mA • Señal de salida de par : 4-20mA <p>Otro de entrada de señal (configurable): 0-20 mA, 4-12mA, 12-20mA, 0-10V Otra señal de salida de posición (configurable): 2 cables: 4-20 mA; 4-12mA; 12-20mA 3/4 cables: 0-20mA; 4-20mA; 4-12mA; 12-20mA Señal de entrada y salida configurable (directo /reversa) Entrada analógica : - En corriente: impedancia de 260 ohmios - en tensión: impedancia de 10 kOhms; Salida Analógica : - En corriente: carga máxima aceptable de 350 ohmios, fuente externa 12-32VDC</p> |
| | Transmisor (opción) | <p>Transmisor de posición y par en señal de salida de posición estándar : 4-20mA Señal de salida de par : 4-20mA Otra señal de salida de posición(configurable): 2 cables: 4-20 mA; 4-12mA; 12-20mA 3/4 cables: 0-20mA; 4-20mA; 4-12mA; 12-20mA Señal configurable (directa / inversa);Salida Analógica: - en corriente: carga máxima aceptable de 350 ohmios, fuente externa 12-32VDC</p> |
| AJUSTES | Ajustes | <p>Ajustes no intrusivos Todos los ajustes y parámetros del actuador se almacenan en una memoria EEPROM no volátil. Protección mediante contraseña. Configurable a través del control local; a través de la aplicación BC como estándar (para mantener un alto nivel de seguridad, el alcance de Bluetooth está limitado a 10 m. Con la aplicación BC, la comunicación está cifrada y el acceso está restringido con contraseña).</p> |
| | Ajustes Locales | <p>El LOGIC se puede configurar completamente a través de su pantalla local y selectores. No requiere ninguna herramienta de configuración específica. El selector Local / Off / Selector remoto bloqueable con candado. Protección opcional con candado contra vientos arenosos y vandalismo.</p> |
| | Aplicación para dispositivos móviles | <p>La nueva aplicación móvil de BERNARD CONTROLS está disponible como estándar, con su interfaz de comunicación Bluetooth segura, y permite al usuario:</p> <ul style="list-style-type: none"> • Asistencia para la puesta en marcha en la válvula. • Configurar fácilmente todos los parámetros del actuador (configuración no intrusiva). • Controlar el actuador (abrir/cerrar/detener) como control local. • Ver de un vistazo un resumen de la información de retroalimentación que se muestra en una pantalla grande a color del móvil. • Asistencia para el mantenimiento correctivo con un diagnóstico de problemas simple y eficiente. • Acceso a la información de contacto de BERNARD CONTROLS según el área correspondiente. • Acceso a la documentación relativa al actuador seleccionado y escaneado. • Personalizar la pantalla del actuador y selección de idioma (14 disponibles). • Registrar las alarmas y advertencias del sistema. • Duplicar la configuración de un actuador a otro actuador. • Verificar el funcionamiento durante la vida útil del actuador. • Identificar la válvula operada por el actuador mediante su etiqueta y proceso de ubicación. • Seguir las últimas conexiones de usuario para fines de trazabilidad y seguridad. |
| FIELDBUS | Profibus DP (opción) | <p>Disponible con DPV1</p> |
| | Profibus DPV1 (opción) | <ul style="list-style-type: none"> • PROFIBUS-DPV1 - RS 485 • Velocidad de transmisión: 9,6 kbit / s hasta a 1,5 Mbit / s (autodetección) • Protocolo de comunicación : PROFIBUS PV1 esclavo-cíclico y acíclico • Tipo de conexión: línea única • Especificación del cable : certificación Profibus solo cable • Conexión de línea sin repetidor: - Actuadores por línea: 31 máx. - Longitud de línea : 1.2 km máx. (0.75 millas) • Conexión de línea con repetidores: - Número de repetidores por línea: 9 máx. - 30 actuadores y 1 km máx. por segmento - Número de actuadores por línea con repetidor: 120 máximo - Longitud de línea con 9 repetidores: 10,2km. max. (6.2 mi) • Velocidad de escaneo (30 unidades y 1.2km): 0.1s (a una velocidad de transmisión de 93,75 Kbit / s) • Fuente de alimentación: interna y aislada. 24VDC de emergencia de energía de alimentación a refrescar Abrir / Cerrar; Posición de la información en caso de pérdida de la eléctrica de suministro • Aprobación técnica : operatividad aprobada por PNO (Organización Profibus Nutzer) |

AT LOGIC PRODUCT SPECIFICATIONS

| | | |
|--|---------------------------------|---|
| FIELDBUS | Modbus (opción) | <ul style="list-style-type: none"> • MODBUS RTU - RS 485. • Transmisión medio: 1 blindado par de cable. • Funciones: Half Duplex, asíncrono modo, multipunto. • Velocidad de transmisión: 1.2K a 115 Kbit/ s. • Formato: 8 bits de datos , 1 bit de parada, sin paridad. • Protocolo de comunicación : Modbus (esclavo). • Dirección Modbus : confi gurable por el menú del actuador. • Bucle Modbus (opción operada con Estación maestra). |
| CONFORMIDAD A LAS DIRECTIVAS CE | Conformidad a las directivas CE | <ul style="list-style-type: none"> • Los actuadores AT cumplen con: • Directiva 2004/108 / CE Electromagnética compatibilidad • Directiva 2006/95 / CE Baja tensión • las siguientes normas armonizadas: • EN 61000-6-4: Norma de emisiones genéricas para entornos industriales ; EN • 61000-6-2: Norma de inmunidad genérica para entornos industriales ; EN • 60034-1: máquinas eléctricas giratorias ; EN 60529:Grados de protección proporcionados por Los gabinetes (código de clasificación IP) |
| OPCIONES | Opciones LOGIC | <ul style="list-style-type: none"> • Retroalimentación de posición y par (bucle de corriente) • Posicionador analógico • Interfaz de bus de campo • 4 relés de señalización adicionales • Placa de identificación de acero inoxidable • Protección C5 • Protección del HMI con posibilidad de cerrar con candado contra vientos arenosos y vandalismo • Opción de motorización y doble velocidad para AT25 y AT50 |

4/4

BRIDAS DE SALIDA

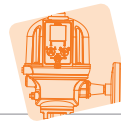
| | FORMA C / B3 / B4 | FORMA A/ B1 / B2 |
|-------------------------|-------------------|--|
| AT3 / AT6L / AT7 | F10 | F07 y F10 / F07 y F10 (F05 bajo pedido) |
| AT6 / AT14 | F10 o F14 | F10 y F14 |
| AT25 / AT50 | F14 o F16 | F14 o F16 |

//////////ACCESO A DATOS TÉCNICOS

Escanee el código QR para acceder a los datos técnicos, como datos del motor, dibujos dimensionales, diagramas de cableado...



Resumen de soluciones



NUEVAS GAMAS DE ACTUADORES AQ, AQL, AQXL, AT & BT



NUEVA APLICACIÓN MÓVIL BC APP

La única aplicación que permite no solo configurar su actuador en unos pocos clics, sino también mejorar la confiabilidad de su proceso gracias a características clave y datos para el mantenimiento preventivo. Compatible con nuestros nuevos controles: LOGIC (v2) & INTELLI+® (v3)



GAMA WEATHERPROOF



The essentials

NEW Cuarto de vuelta GAMA AQL

- 15 a 70 Nm (montaje directo)
- Tipo de controles:
 - Interruptor electromecánico
- Clasificación de funcionamiento y modulación de BC



- Entorno:
 - > IP 68 / C4 (Opción de alta protección de pintura C5)
 - > T: -20°C ... +60°C

NEW Cuarto de vuelta GAMA AQ

- 50 a 10,000 Nm (hasta 1000 Nm de montaje directo). Hasta 1.000.000 Nm bajo pedido.

- Tipo de controles: **Interruptor electromecánico Smart LOGIC (v2)**
- Clasificación de funcionamiento y modulación de BC



- Entorno:
 - > IP 68 / C4 (Opción de alta protección de pintura C5)
 - > T: -20°C ... +70°C (Opción de baja temperatura -40°C)

NEW Multivuelta GAMA AT

- 7 a 500 Nm (Montaje directo) | Hasta 32,000 Nm bajo pedido.
- 10 a 180 rpm (montaje directo)
- Tipo de controles: **Interruptor electromecánico Smart LOGIC (v2)**
- Terminal de tornillo
- Clasificación de funcionamiento y modulación de BC



- On-Off **A** Inching **B** Modulating **III** Positioning

- Entorno:
 - > IP 68 / C4 (Opción de alta protección de pintura C5)
 - > T: -20°C ... +70°C (Opción de baja temperatura -40°C)
- Actuación lineal

GAMA EXPLOSIONPROOF

NEW Cuarto de vuelta GAMA AQXL

- 40 Nm y 70 Nm
- Cumplimiento con normas internacionales a prueba de explosiones: ATEX, IECEx, NEMA 7...

- Tipo de controles: **Interruptor electromecánico**
- Clasificación de funcionamiento y modulación de BC



- On-Off **A** Inching **B** Positioning

- Entorno:
 - > IP68/C4(C5bajopedido)
 - > T: -20°C...+60°C
- Actuación lineal

GAMA WEATHERPROOF



Las soluciones dedicadas

NEW Multivuelta GAMA BT

- 30 a 500 Nm (montaje directo) | Hasta 32,000 Nm bajo pedido
- 10 a 180 rpm (montaje directo)
- Tipo de controles: > **Smart INTELLI+®(v3)**
- Cableado: **Doble sellado como estándar**

- > Nueva placa de terminales con pines para un cableado fácil
- > Conector rápido

- Clasificación avanzada de funcionamiento y modulación de BC

- On-Off **A+** Inching **B+** Modulating **III+** Positioning



- Entorno:
 - > IP 68 / C4 (Opción de alta protección de pintura C5)
 - > T: -20°C ... +70°C (Opción de baja temperatura -40°C)
- Actuación lineal

PETICIONES ESPECIALES

Cuarto de vuelta GAMA SQ

- 45 A 10.000 Nm (hasta 800 Nm de montaje directo) | Hasta 1.000.000 Nm bajo pedido
- Con tipo de controles:
 - > Smart INTELLI+®(v2) con Fieldbus Redundante...
 - > SIL2
- Cableado: Doble sellado con INTELLI+



Multivuelta GAMA ST

- 60 a 2,200 Nm (montaje directo) | Hasta 20,000 Nm bajo pedido
- 10 a 120 rpm (montaje directo) | Alta velocidad: hasta 190 rpm (directo y < 300 Nm)
- Con tipo de controles:
 - > Smart INTELLI+®(v2) con Fieldbus Redundante...
 - > SIL2



DISEÑO Y PROYECTOS PERSONALIZADOS:

En cualquier momento y en cualquier parte del mundo, los equipos de BERNARD CONTROLS están disponibles para brindarle apoyo dedicado. Desde la etapa de diseño hasta la instalación, nuestros expertos lo ayudan a definir e implementar la solución más adecuada para sus necesidades específicas gracias a nuestros centros locales de I+D, laboratorios de pruebas, herramientas de cálculo y centro de capacitación.



GAMA EXPLOSION PROOF Cuarto de vuelta & Multivuelta GAMA SQX & STX

- **SQX:** 80 a 800 Nm (directo) y hasta 1,000,000 Nm bajo pedido
- **STX:** 25 a 2,200 Nm (directo) y hasta 20,000 Nm bajo pedido
- Cumplimiento con normas internacionales a prueba de explosiones: ATEX, INMETRO, IECEx, EAC, NEMA 7 y 9...

- TIPOS DE CONTROLES:
 - > SWITCH electromecánico
 - > Conexión cableada
 - > Smart INTELLI+® (v2)
 - > SIL2



- Clasificación de funcionamiento y modulación de BC

- On-Off **A+** Inching **B+** Modulating **III** Positioning

- Entorno: > IP 68 / C3 hasta C5 / T: -20°C ... +70°C (opción de temperatura baja: -60°C)
- Configuraciones especiales: Protección contra la corrosión, Protección contra incendios, Temperaturas extremas

GAMA A PRUEBA DE FALLOS

Actuadores cuarto de vuelta a prueba de fallos
La tecnología de retorno rápido y libre de choques garantiza una operación confiable durante emergencias.

- Clasificación de Funcionamiento y Modulación de BC

- On-Off **A** Inching **B** Modulating **III** Positioning

- Entorno: IP 67 / C3 / T: -20°C ... +70°C (opción de baja temperatura -40°C)

Actuadores a prueba de fallos GAMA FQX

- Versiones explosionproof ATEX-NEMA



Cuarto de vuelta lineal y a prueba de fallos GAMA FSeX

La combinación completa de la electrónica moderna y el poder de la hidráulica

- Clasificación de funcionamiento y modulación de BC

- On-Off **A** Inching **B** Modulating **III** Positioning

- Entorno: > IP67/C4/T: -20°C...+60°C >ATEX-NEMA, SIL3



GAMAS NUCLEARES

Actuadores de clasificación nuclear

- SQN & ST & SN & SD Actuadores eléctricos cualificados para aplicaciones nucleares

+ Gama completa de otras Soluciones Cualificadas: Actuadores de cuarto de vuelta, de múltiples vueltas y lineales para aplicaciones dentro y fuera de la contención; Actuadores a prueba de fallos,



NUEVA GENERACIÓN CON CONTROLES INTELIGENTES



NEW

LOGIC (v2)

Las principales funciones que esperas de los controles integrados modernos.

NEW

INTELLI+® (v3)

iSolución de control avanzada para tus aplicaciones críticas!

GRUPO BERNARD CONTROLS

OFICINAS CENTRALES

4 rue d'Arsonval - CS 70091 / 95505 Gonesse CEDEX France / Tel. : +33 (0)1 34 07 71 00 / Fax : +33 (0)1 34 07 71 01 / mail@bernardcontrols.com

CONTACTO POR ÁREAS DE OPERACIÓN

>AMÉRICA

NORTE AMÉRICA

BERNARD CONTROLS UNITED STATES
HOUSTON
inquiry.usa@bernardcontrols.com
Tel. +1 281 578 66 66

SUR AMÉRICA

BERNARD CONTROLS LATIN AMERICA
inquiry.southamerica@bernardcontrols.com
Tel. +1 281 578 66 66

>ASIA

CHINA

BERNARD CONTROLS CHINA &
BERNARD CONTROLS CHINA NUCLEAR
BEIJING
inquiry.china@bernardcontrols.com
Tel. +86 (0) 10 6789 2861

COREA

BERNARD CONTROLS KOREA
SEOUL
inquiry.korea@bernardcontrols.com
Tel. +82 (0)2 2183 6226

SINGAPUR

BERNARD CONTROLS SINGAPORE
SINGAPORE
inquiry.singapore@bernardcontrols.com
Tel. +65 65 654 227

>EUROPA

BÉLGICA

BERNARD CONTROLS BENELUX
NIVELLES (BRUSSELS)
inquiry.belgium@bernardcontrols.com
inquiry.holland@bernardcontrols.com
Tel. +32 (0)2 343 41 22

FRANCIA

BERNARD CONTROLS FRANCE &
BERNARD CONTROLS NUCLEAR FRANCE
GONESSE (PARIS)
inquiry.france@bernardcontrols.com
Tel. +33 (0)1 34 07 71 00

ALEMANIA

BERNARD CONTROLS DEUFRA
TROISDORF (KÖLN)
inquiry.germany@bernardcontrols.com
Tel. +49 2241 9834 0

ITALIA

BERNARD CONTROLS ITALIA
RHO (MILANO)
inquiry.italy@bernardcontrols.com
Tel. +39 02 931 85 233

RUSIA

BERNARD CONTROLS RUSSIA
inquiry.russia@bernardcontrols.com
Tel. +33 (0)1 34 07 71 00

ESPAÑA

BERNARD CONTROLS SPAIN
MADRID
inquiry.spain@bernardcontrols.com
Tel. +34 91 30 41 139

REINO UNIDO

BERNARD CONTROLS UNITED KINGDOM
inquiry.uk@bernardcontrols.com
Tel. +44 (0)7435 266310

>INDIA, ORIENTE MEDIO Y ÁFRICA

ÁFRICA

BERNARD CONTROLS AFRICA
ABIDJAN - IVORY COAST
inquiry.africa@bernardcontrols.com
Tel. + 225 21 34 07 82

INDIA

BERNARD CONTROLS INDIA
inquiry.india@bernardcontrols.com
Tel. +971 4 880 0660

ORIENTE MEDIO

BERNARD CONTROLS MIDDLE-EAST
DUBAI - U.A.E.
inquiry.middleeast@bernardcontrols.com
Tel. +971 4 880 0660

Más de 50 agentes y distribuidores en todo el mundo. Detalles de contacto en www.bernardcontrols.com

BROCHURE_RA_ENG_GRP_rev01F
Este documento y su contenido son propiedad de Bernard Controls. No puede ser modificado ni cambiado sin previo aviso. Cualquier reproducción no autorizada está estrictamente prohibida.